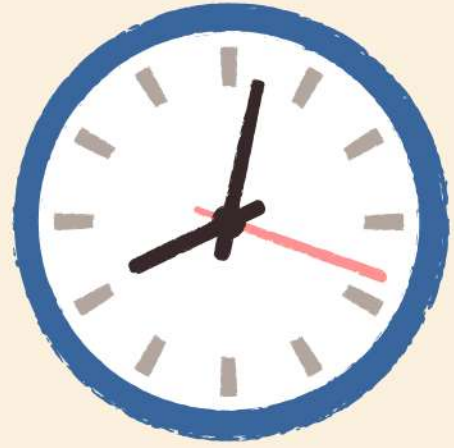


# Influencia de la emoción en procesos cognitivos

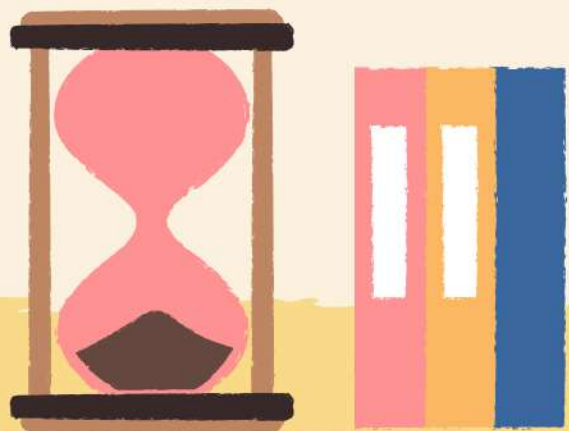
# objetivo y resultados de aprendizaje



Aplica su autoconocimiento, favoreciendo su autonomía y compromiso social para establecer un proyecto ético de vida profesional, con el fin de asegurar el bienestar individual y colectivo.

Establece las diferencias en la conducta a partir de la presencia de emociones.

Analiza los valores que se requieren practicar para un mejor desempeño ético profesional.



- Las emociones guían la atención hacia estímulos relevantes. Por ejemplo, un rostro enojado entre muchas expresiones neutras suele ser detectado más rápidamente (atención selectiva).
- Estados emocionales intensos (como miedo o alegría) pueden mejorar o limitar la capacidad de concentrarse en estímulos específicos, dependiendo de la situación.

## Percepción y Atención





# Memoria

- Las experiencias emocionalmente significativas se consolidan mejor en la memoria a largo plazo que las experiencias neutrales.
- Las emociones también afectan el recuerdo: los eventos emocionalmente intensos suelen ser recordados con más claridad, fenómeno conocido como flashbulb memories (recuerdos de destellos).





## Toma de Decisiones

- La emoción influye en la manera en que evaluamos las opciones y tomamos decisiones. Por ejemplo, el miedo puede llevarnos a tomar decisiones más conservadoras, mientras que la felicidad puede incentivar la toma de riesgos.
- Los marcadores somáticos (Damasio, 1994) sugieren que las emociones actúan como señales para facilitar decisiones rápidas y eficientes en situaciones complejas.

## Aprendizaje

- Las emociones positivas (como interés o alegría) pueden fomentar la motivación y facilitar el aprendizaje, mientras que emociones negativas (como ansiedad) pueden obstaculizarlo.
- La autorregulación emocional es esencial para mantener la motivación y el rendimiento académico.





## 2. Razonamiento

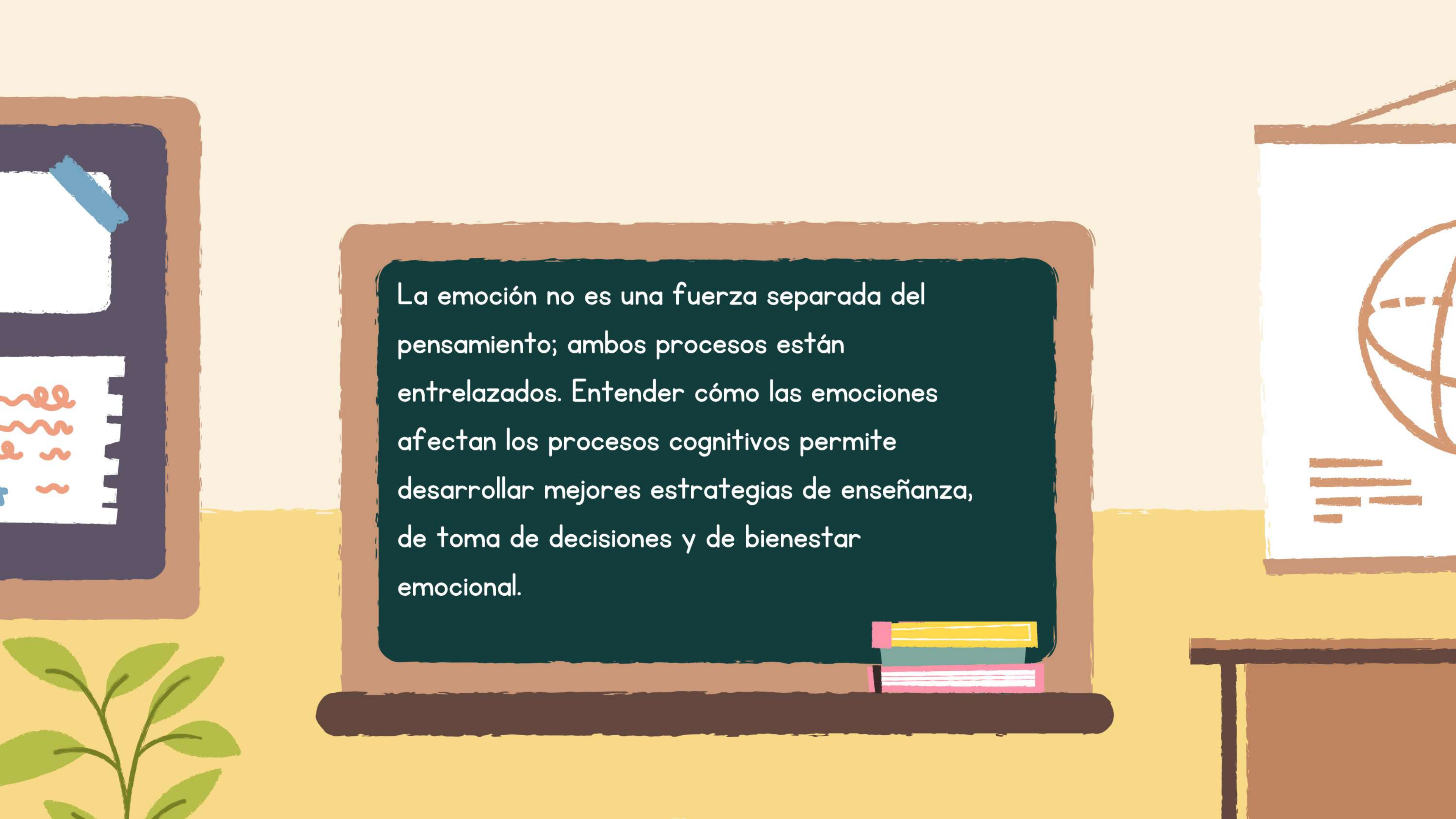
- Las emociones pueden sesgar el razonamiento. Por ejemplo, el sesgo de confirmación se intensifica cuando una persona se siente emocionalmente implicada en una creencia.
- El estrés emocional puede interferir con el razonamiento lógico, afectando la capacidad de resolver problemas complejos.

### 3. Regulación Cognitiva y Emocional

- La autorregulación cognitiva implica la capacidad de gestionar las emociones para mantener el foco y la claridad mental.
- Áreas del cerebro como la amígdala (procesamiento emocional) y la corteza prefrontal (control cognitivo) interactúan para integrar emoción y cognición.







The image is a stylized illustration of a classroom. In the center is a dark green chalkboard with a brown border, containing white text. To the left of the chalkboard is a purple bulletin board with a white paper pinned to it, featuring red and blue wavy lines. To the right of the chalkboard is a whiteboard with a brown border, showing a brown outline of a globe and some horizontal lines. In the bottom right corner, there is a stack of three books with yellow, green, and pink covers. The background is a light yellow wall with a brown baseboard. A small green plant is visible in the bottom left corner.

La emoción no es una fuerza separada del pensamiento; ambos procesos están entrelazados. Entender cómo las emociones afectan los procesos cognitivos permite desarrollar mejores estrategias de enseñanza, de toma de decisiones y de bienestar emocional.




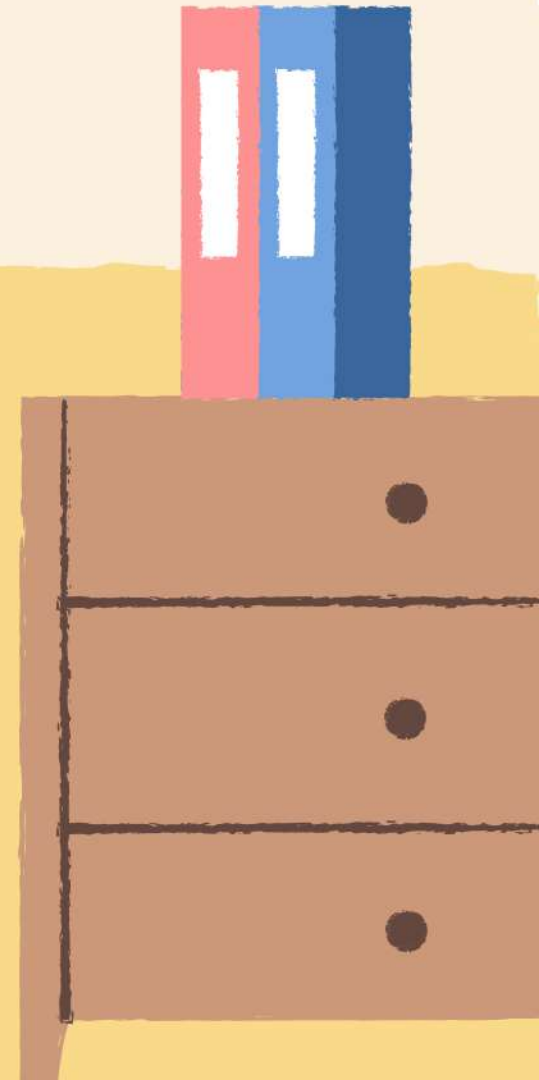
# Responsabilidad Moral



Es la capacidad de una persona para actuar de manera consciente, considerando las consecuencias de sus acciones para sí misma y para los demás, y asumiendo la obligación de responder por sus decisiones. La responsabilidad moral se vincula con la ética, el compromiso, y la coherencia entre el juicio y la conducta



### Componentes clave:

1. Juicio moral: Capacidad de evaluar si una acción es buena o mala, correcta o incorrecta.
  2. Jerarquización de valores: Ordenar principios éticos según su importancia y aplicarlos a situaciones específicas.
  3. Conducta moral: Acción coherente con los principios éticos adoptados.
- 
- 

# Elementos de la Responsabilidad Moral

## Juicio Moral

Capacidad para evaluar si una acción es correcta o incorrecta desde una perspectiva ética. Incluye la reflexión crítica para valorar el impacto de decisiones según principios morales.

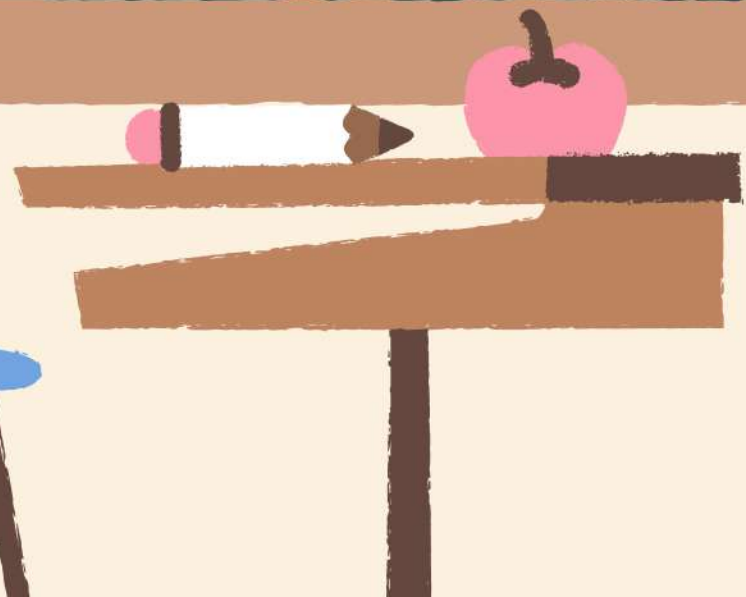
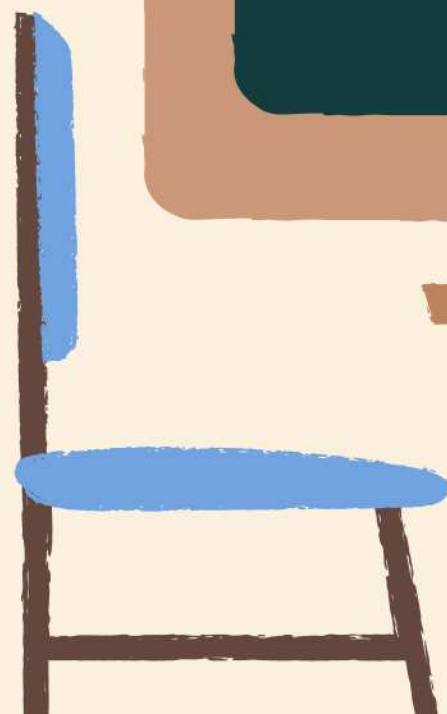
Ejemplo: Decidir si es moralmente correcto ayudar a un amigo en un examen o cumplir con la honestidad académica.



# Jerarquización de Valores

- Implica priorizar ciertos principios éticos según la situación, como la verdad, justicia, lealtad o responsabilidad.
- No todos los valores tienen el mismo peso en cada contexto, por lo que es crucial aprender a organizarlos de forma consciente.

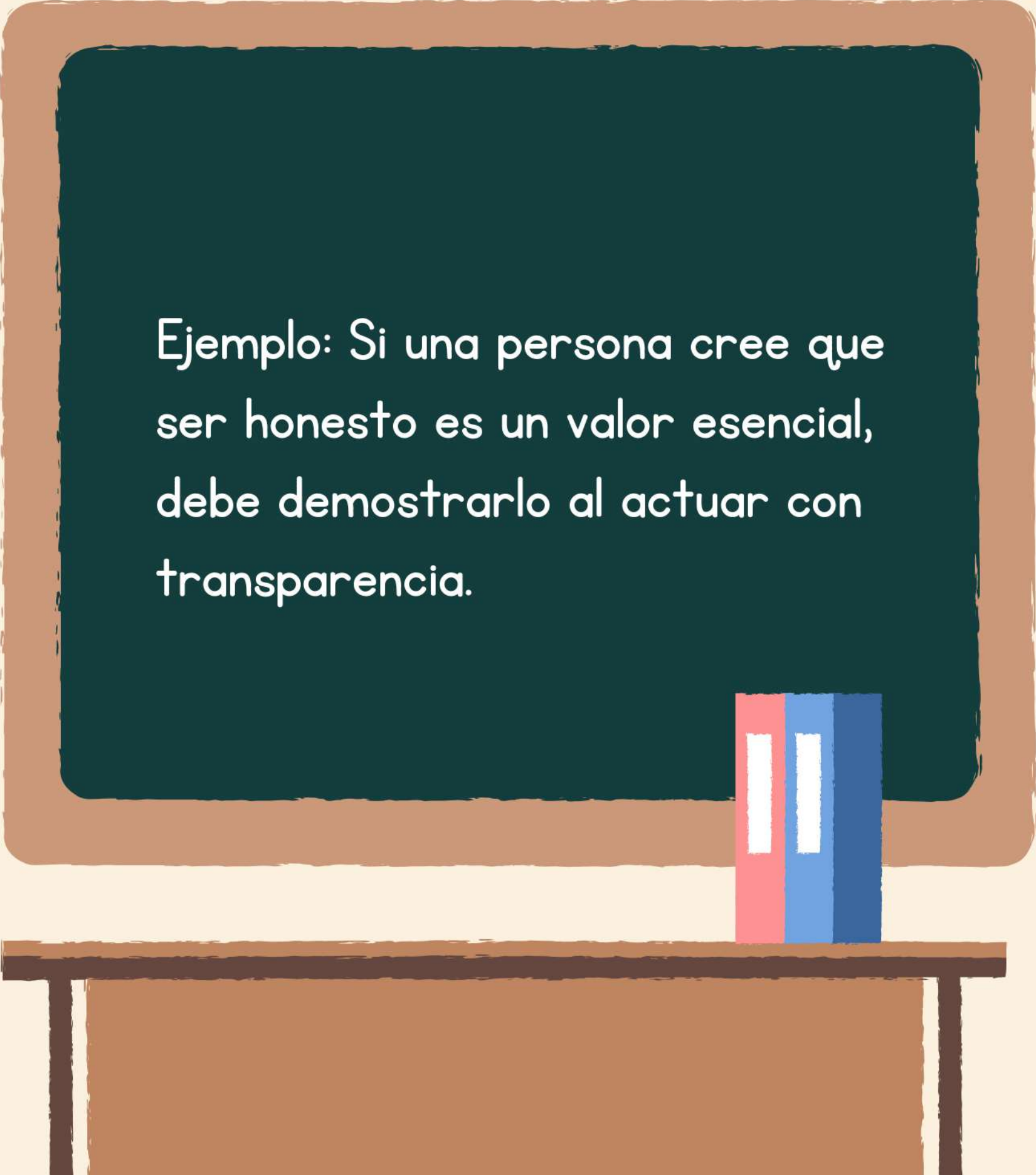
“Ejemplo: En un dilema, puede ser necesario jerarquizar entre la lealtad a una persona cercana y la justicia hacia un grupo más amplio.”





## Conducta Moral

- Coherencia entre los valores y principios que una persona sostiene y las acciones que realiza en la vida cotidiana.
- La conducta moral es la expresión práctica del juicio moral



Ejemplo: Si una persona cree que ser honesto es un valor esencial, debe demostrarlo al actuar con transparencia.

## Relación entre los Valores y la Responsabilidad Moral

- Juicio Moral + Jerarquización de Valores:
- Ayuda a tomar decisiones en situaciones éticamente complejas, donde varios valores pueden entrar en conflicto.
- Jerarquización + Conducta Moral:
- Permite que las decisiones se transformen en acciones coherentes con los principios priorizados, evitando la incongruencia.
- Juicio Moral + Conducta Moral:
- Impulsa a actuar no solo en base a lo que se sabe que es correcto, sino también de forma coherente con esos principios en la práctica diaria.

¿Qué tipo de presentación crees que es esta?



## Ejemplo de Responsabilidad Moral en Contextos Prácticos

1. Educación:

2. Un docente tiene la responsabilidad moral de ser imparcial al calificar, aplicando criterios justos sin favoritismos.

3. Trabajo:

4. Un empleado que observa una práctica deshonesta en su empresa debe decidir entre denunciarlo (justicia) o permanecer en silencio por miedo a represalias.

5. Vida Cotidiana:

6. Ayudar a una persona necesitada en la calle, aunque implique retrasar actividades personales, refleja la

**Reflexiona: ¿cómo ayudaron las acciones a explicar el tema?** **ía y**  
solidaridad.

